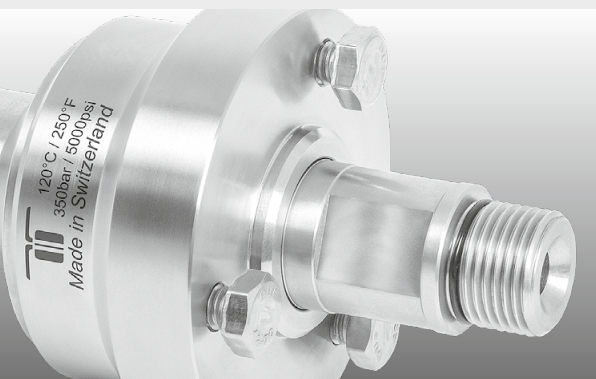


- ✓ **Höchste Präzision**
- ✓ **Frühwarnsystem durch Entlastungsbohrung**
- ✓ **Wartungsfrei**



## Anwendung

Hohe Drehzahlen, hoher Druck, selbstrotierende Anwendungen, Flächenreiniger, Teilereiniger

### TECHNISCHE DATEN

**Druck** DYCI: 350 bar (35 MPa)  
DYDI: 500 bar (50 MPa)

**Temperatur** 120°C

**Drehzahl** max. 2'000 U/min

**Gehäuse** Edelstahl

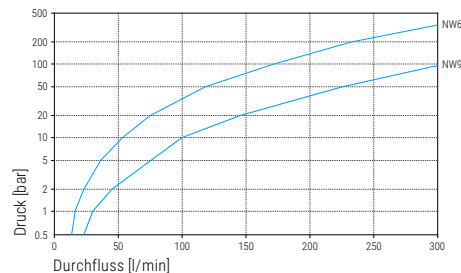
**Innenteil** Edelstahl

**Dichtung** Hartmetall

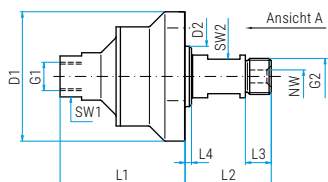
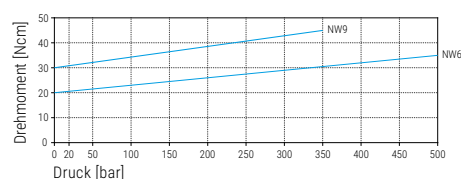
**Lagerung** 2x Radial-Kugellager  
1x Axial-Kugellager

**Durchflussm.** pH 3 - 12  
10 µm filtriert  
20 bar Druckluft

### Durchfluss

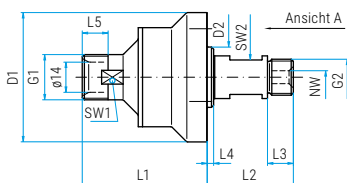


### Drehmoment



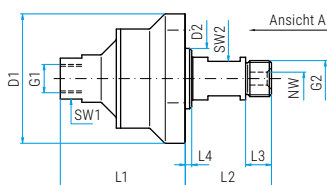
### DYCI

Art. Nr.	G1 (F)	G2 (M)	NW	SW1	SW2	L1	L2	L3	L4	D1	D2	Gewicht
55.003	G1/4" F	G3/8" M	6	19	16	58	37	12	3	60	28	630 g
55.103	G3/8" F	G3/8" M	6	22	16	58	37	12	3	60	28	620 g
55.603	G3/8" F	G3/8" M	9	22	16	60	37	12	3	60	28	640 g



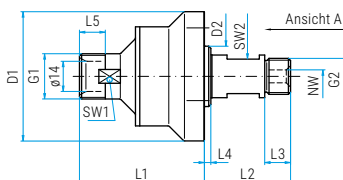
### DYCI

Art. Nr.	G1 (QV)	G2 (M)	NW	SW1	SW2	L1	L2	L3	L4	L5	D1	D2	Gewicht
55.203	M21x1.5 M	G3/8" M	6	19	16	58	37	12	3	12	60	28	620 g
55.253	M22x1.5 M	G3/8" M	6	20	16	58	37	12	3	12	60	28	630 g



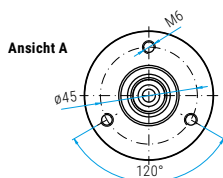
### DYDI (500 bar)

Art. Nr.	G1 (F)	G2 (M)	NW	SW1	SW2	L1	L2	L3	L4	D1	D2	Gewicht
55.113	G3/8" F	G3/8" M	6	22	16	58	37	12	3	60	28	630 g



### DYDI (500 bar)

Art. Nr.	G1 (QV)	G2 (M)	NW	SW1	SW2	L1	L2	L3	L4	L5	D1	D2	Gewicht
55.263	M22x1.5 M	G3/8" M	6	20	16	58	37	12	3	12	60	28	620 g



36.905	DYCI Dichtsatz NW 6
36.906	DYCI Dichtsatz NW 6 + Klebstoff
36.908	DYCI Dichtsatz NW 9
36.909	DYDI Dichtsatz NW 6 (500 bar)

### Zeichenerklärung

M.. = metrisches Gewinde, ..M = Aussengewinde, F = Innengewinde, G = Gasrohr-Gewinde, R = Gasrohr-Gewinde konisch, QV = Quickverschraubung  
SV = Schneidringverschraubung, D = Durchmesser, L = Länge, NW = Nennweite, SW = Schlüsselweite